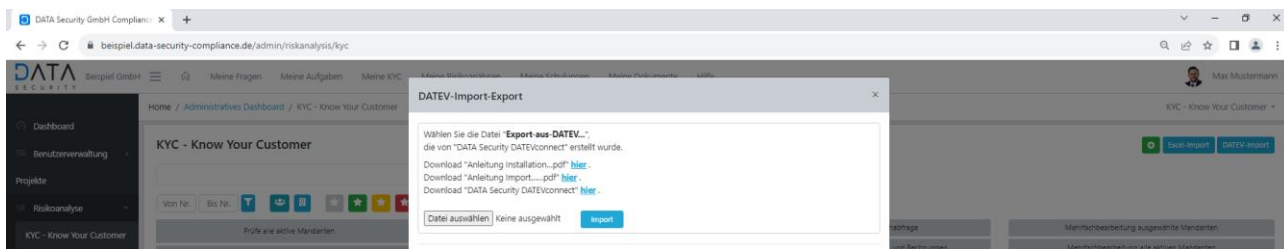
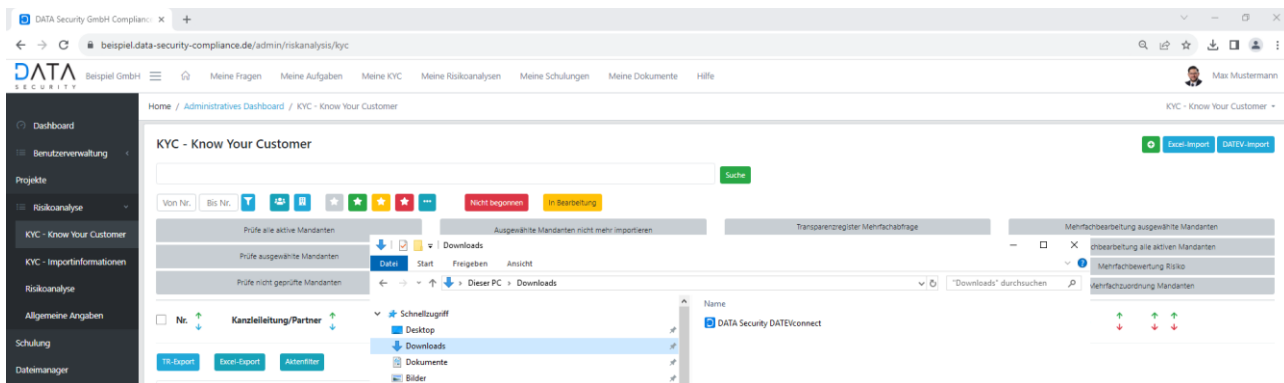


Import der Mandantendaten aus DATEV mittels DATEVconnect

In DATA Security Compliance kann unter KYC – Know Your Customer mit Klick auf **DATEV Import** folgender Dialog aufgerufen werden. Klick auf „**hier**“ führt zum Download des Tools „**DATA Security DATEVconnect Tool.exe**“.

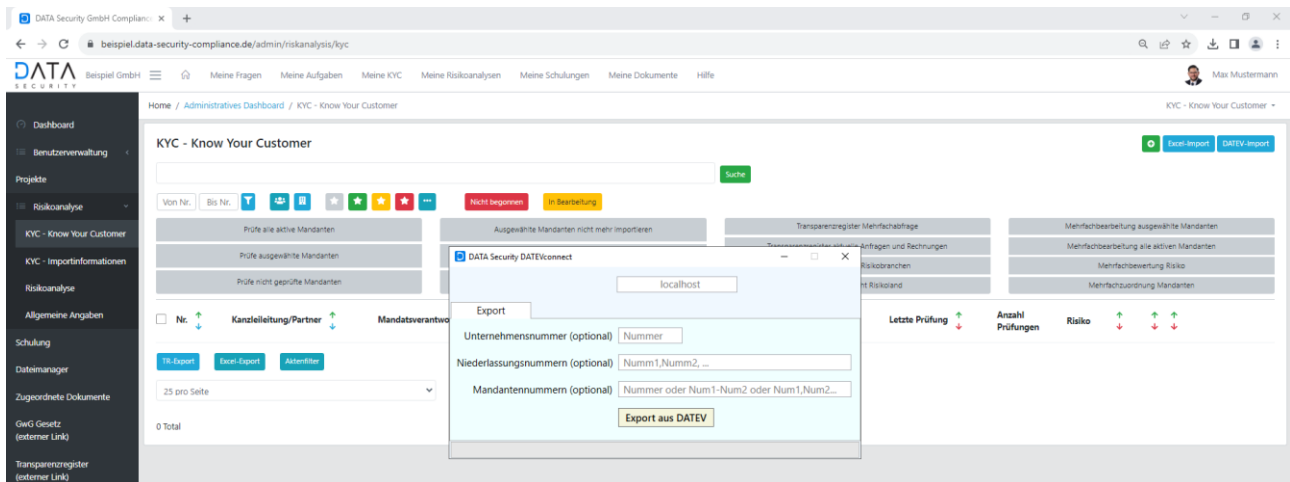


Die Datei „**DATA Security DATEVconnect Tool.exe**“ wird unter /Downloads (im Browser eingestellten Ordner) heruntergeladen und gespeichert.

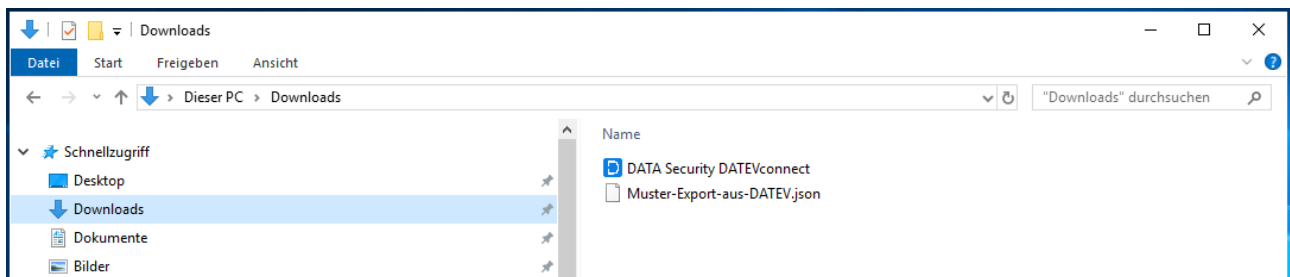


Wir empfehlen Ihnen die Datei in einem Netzwerkordner (z.B. **L:\GwG**) zu kopieren. Mit Doppelklick auf **DATA Security DATEVconnect Tool.exe** können Sie das Tool ausführen:





Klick auf „**Export aus DATEV**“ führt dazu, dass eine Datei mit dem Namen „export-aus-datev.json“ im gleichen Ordner erzeugt wird, in welchem das Tool gespeichert wurde (siehe nächste Bild). Die Zeit für den Export der Daten ist abhängig von der Anzahl der Mandanten und kann bei größeren Kanzleien mit mehr als 5000 Mandanten bis zu 45 Minuten dauern.



Erklärung der einzelnen Eingabefelder:

The screenshot shows a window titled 'DATA Security DATEVconnect'. At the top, there is a text input field containing 'localhost'. Below this, there is a tab labeled 'Export'. Under the 'Export' tab, there are three input fields: 'Unternehmensnummer (optional)' with the placeholder 'Nummer', 'Niederlassungsnummern (optional)' with the placeholder 'Numm1,Numm2, ...', and 'Mandantennummern (optional)' with the placeholder 'Nummer oder Num1-Num2 oder Num1,Num2...'. At the bottom of the form area, there is a yellow button labeled 'Export aus DATEV'.

1. localhost (optional)

Eine Eingabe in diesem Feld ist nur dann erforderlich, wenn z.B. DATEVconnect auf dem Datenbankserver installiert und eingerichtet ist und Sie den Export von WT-Server oder PC-Arbeitsplatz ausführen. In diesem Fall ist hier die IP-Adresse des Datenbankservers einzugeben.

2. Unternehmensnummer (optional)

Eine Eingabe in diesem Feld ist nur dann erforderlich, wenn in DATEV-EO Unternehmensstrukturen eingerichtet sind. In diesem Fall können Sie für das jeweilige Unternehmen (Kanzlei) mit der Eingabe der Unternehmensnummer die Exportdatei mit den Mandantendaten der jeweiligen Kanzlei erzeugen.

3. Niederlassungsnummer (optional)

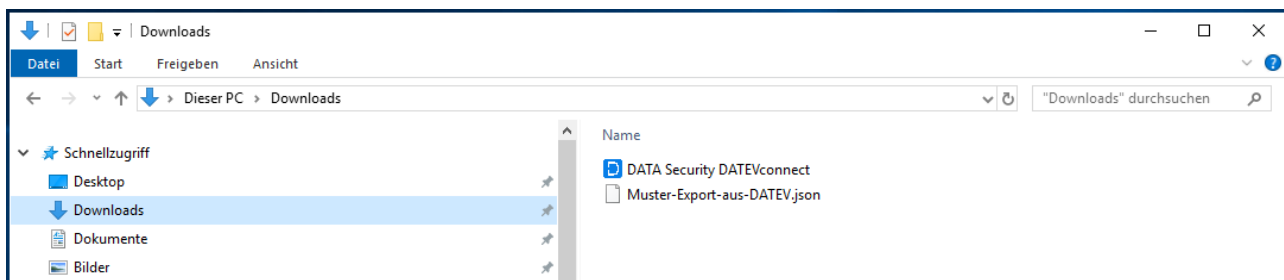
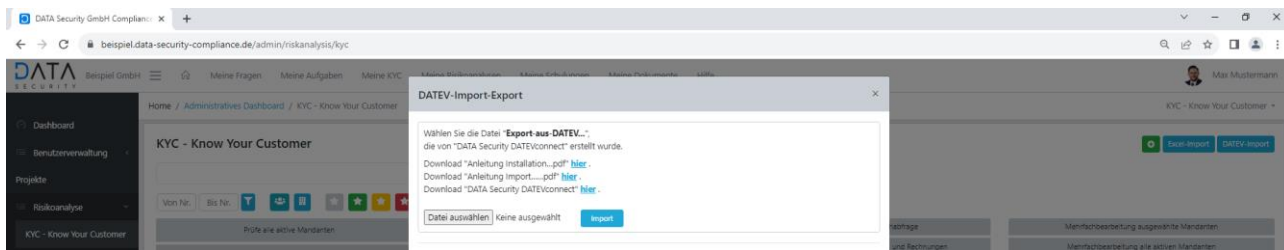
Eine Eingabe in diesem Feld ist nur dann erforderlich, wenn in DATEV-EO Unternehmensstrukturen eingerichtet sind. In diesem Fall können Sie für die jeweilige Niederlassung eines Unternehmens (Kanzlei) mit der Eingabe der Niederlassungsnummer die Exportdatei mit den Mandantendaten der jeweiligen Niederlassung erzeugen. Im Feld Unternehmensnummer muss in diesem Falle auch die jeweilige Unternehmensnummer eingegeben werden.

4. Mandantennummer (optional)

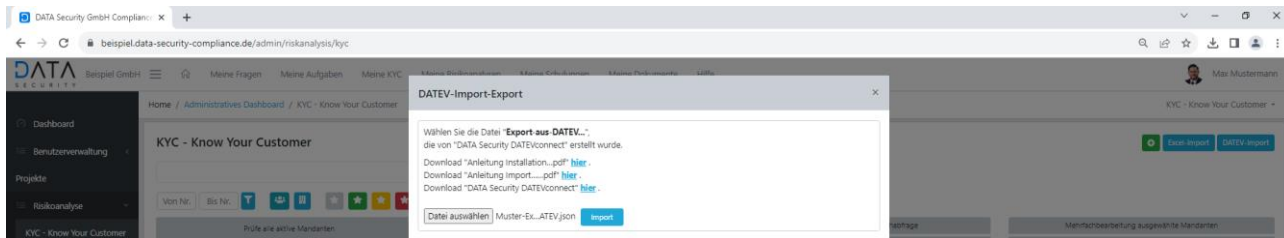
Bleibt das Feld leer, werden alle aktiven Mandanten exportiert. Ansonsten können durch Eingabe der Mandantennummer einzelne Mandanten oder mehrere Mandanten exportiert werden.



Für den Import der Daten klicken Sie auf Durchsuchen und danach auf die Exportdatei „**export-aus-datev.json**“ oder „**export-aus-datev.json.gz**“ und Öffnen.



Nach dem Klick auf Öffnen erscheint folgendes Fenster:



Jetzt können Sie die Mandantendaten mit Klick auf **Import** in DATA Security Compliance importieren (siehe nächste Seite). Der Import der Daten kann bis zu 30 Minuten dauern.



Home / Administratives Dashboard / KYC - Know Your Customer

KYC - Know Your Customer

Von Nr. Bis Nr.

Prüfe alle active Mandanten | Ausgewählte Mandanten nicht mehr importieren | Transparenzregister Mehrfachbefragte | Mehrfachbearbeitung ausgewählte Mandanten
 Prüfe ausgewählte Mandanten | Ausgewählte Mandanten deaktivieren | Transparenzregister aktuelle Anfragen und Rechnungen | Mehrfachbearbeitung alle aktiven Mandanten
 Prüfe nicht geprüfte Mandanten | Ausgewählte Mandanten löschen | Gesamtübersicht Risikobranchen | Mehrfachbewertung Risiko
 Gesamtübersicht Risikoaland | Mehrfachzuordnung Mandanten

Nr.	Kanzelleitung/Partner	Mandatsverantwortung	Natürliche Person	Name	Vorname	Branche	Land	Letzte Prüfung	Anzahl Prüfungen	Risiko
10002	Mustermann, Max	Mustermann, Franz	Nein	Compliancesoftware GmbH		Entwicklung von IT-Systemen (Softwareentwicklung)	Deutschland		0	
10003	Mustermann, Max	Mustermann, Franz	Nein	Immoverkauf GmbH		Immobilienmakler (Immobilienvermittlung in Gewerbetreibergemeinschaften)	Deutschland		0	
50002	Mustermann, Max	Mustermann, Franz	Ja	Mikulovic	Dominik		Deutschland		0	
50003	Mustermann, Max	Mustermann, Franz	Ja	Mikulovic	Slobodan		Panama		0	

Weitere Prozessschritte siehe Benutzerhandbuch, Kapitel 6.

